



Province de  
**Hainaut**



Lycée Provincial  
d'Enseignement Technique  
du Hainaut



# **LPETH LYCÉE PROVINCIAL D'ENSEIGNEMENT TECHNIQUE DU HAINAUT**

**SAINT-GHISLAIN**

ENSEIGNEMENT TECHNIQUE DE TRANSITION,  
TECHNIQUE DE QUALIFICATION,  
PROFESSIONNEL ET EN ALTERNANCE

**LYCÉE PROVINCIAL D'ENSEIGNEMENT  
TECHNIQUE DU HAINAUT**

📍 Avenue de l'Enseignement 45 – 7330 Saint-Ghislain

☎ 065 71 42 11

✉ [eth.secretariat@hainaut.be](mailto:eth.secretariat@hainaut.be)

🌐 [etudierenhainaut.be/lpeth](http://etudierenhainaut.be/lpeth)

📍 LPETH Saint-Ghislain - Etudier en Hainaut

**Étudier  
enHainaut!**

# NOS FORMATIONS

1<sup>er</sup> degré commun

1<sup>er</sup> degré différencié

Technique de transition

- 3<sup>e</sup> Arts

Technique de qualification

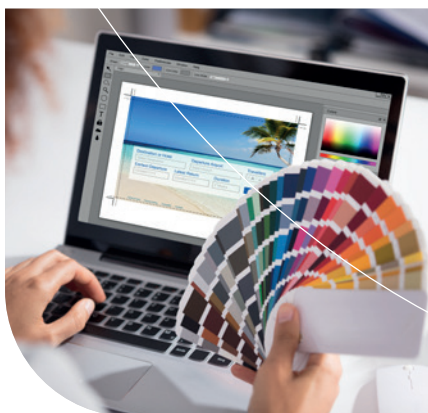
- 3<sup>e</sup> Restauration
- 3<sup>e</sup> Techniques artistiques
- 4<sup>e</sup>, 5<sup>e</sup> & 6<sup>e</sup> Arts plastiques
- 4<sup>e</sup>, 5<sup>e</sup> & 6<sup>e</sup> Technicien.ne en infographie
- 4<sup>e</sup>, 5<sup>e</sup> & 6<sup>e</sup> Hôtelier Restaurateur /  
Hôtelière restauratrice

Professionnel

- 3<sup>e</sup> Arts appliqués
- 3<sup>e</sup> Cuisine et salle
- 3<sup>e</sup> Ouvrier boulanger-pâtissier
- 3<sup>e</sup> Vente
- 4<sup>e</sup>, 5<sup>e</sup> & 6<sup>e</sup> Assistant.e aux métiers  
de la publicité
- 4<sup>e</sup>, 5<sup>e</sup> & 6<sup>e</sup> Restaurateur / Restauratrice
- 4<sup>e</sup>, 5<sup>e</sup> & 6<sup>e</sup> Ouvrier boulanger-pâtissier /  
Ouvrière boulangère-pâtissière
- 4<sup>e</sup>, 5<sup>e</sup> & 6<sup>e</sup> Vendeur / Vendeuse
- 7<sup>e</sup> Chocolatier confiseur glacier /  
Chocolatière confiseuse glacière
- 7<sup>e</sup> Complément en techniques de vente
- 7<sup>e</sup> Complément en techniques  
publicitaires
- 7<sup>e</sup> Traiteur et organisateur.trice  
de banquets et réceptions

Alternance

- D2/D3 Commis de cuisine
- D2/D3 Garçon / serveuse de restaurant



**Etudier  
enHainaut!**