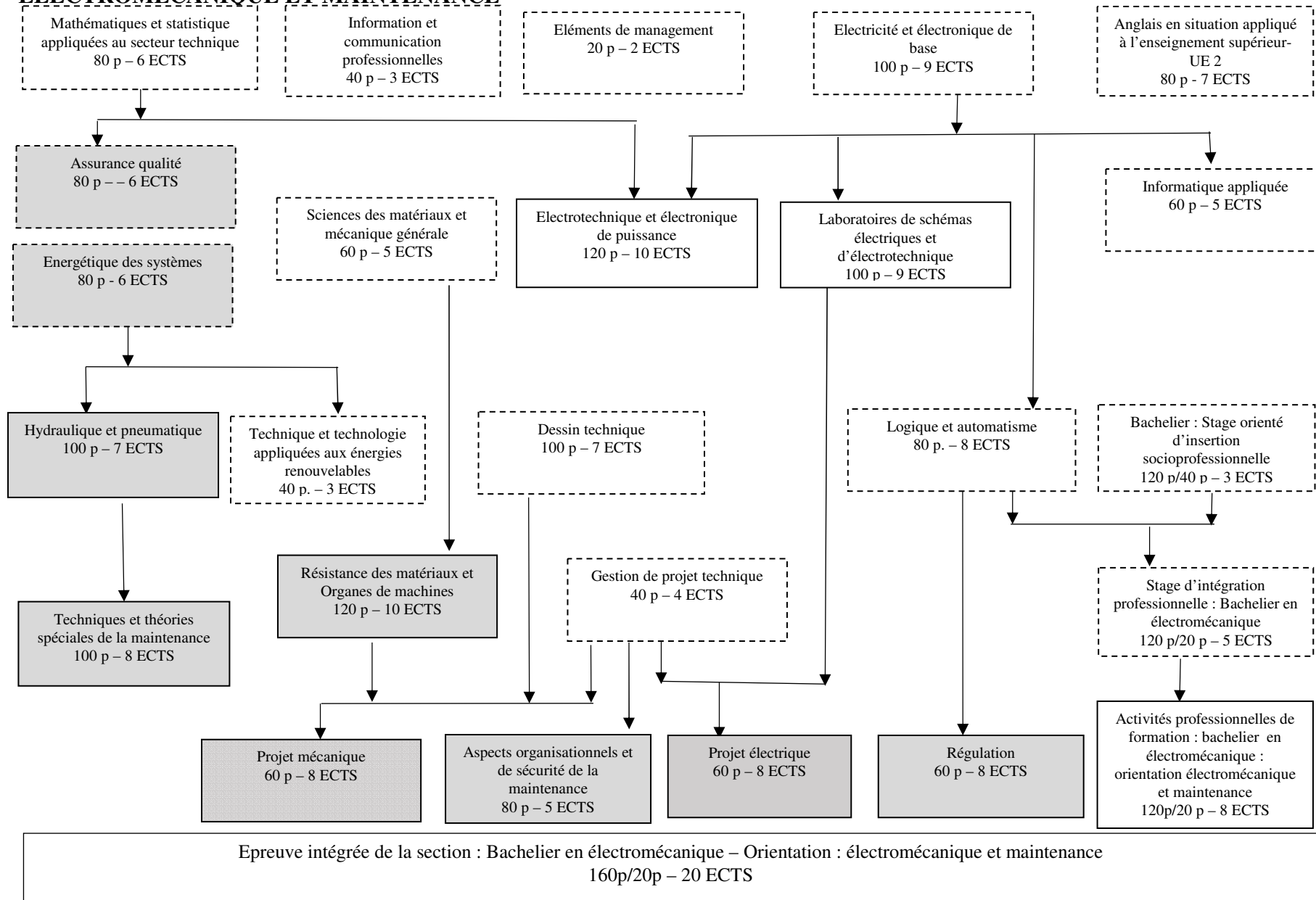


3. MODALITE DE CAPITALISATION DE LA SECTION : BACHELIER EN ELECTROMECHANIQUE - ORIENTATION : ELECTROMECHANIQUE ET MAINTENANCE ¹



¹ : - - - : UE du tronc commun aux deux orientations du Bachelier en électromécanique
Bachelier en électromécanique – orientation : électromécanique et maintenance