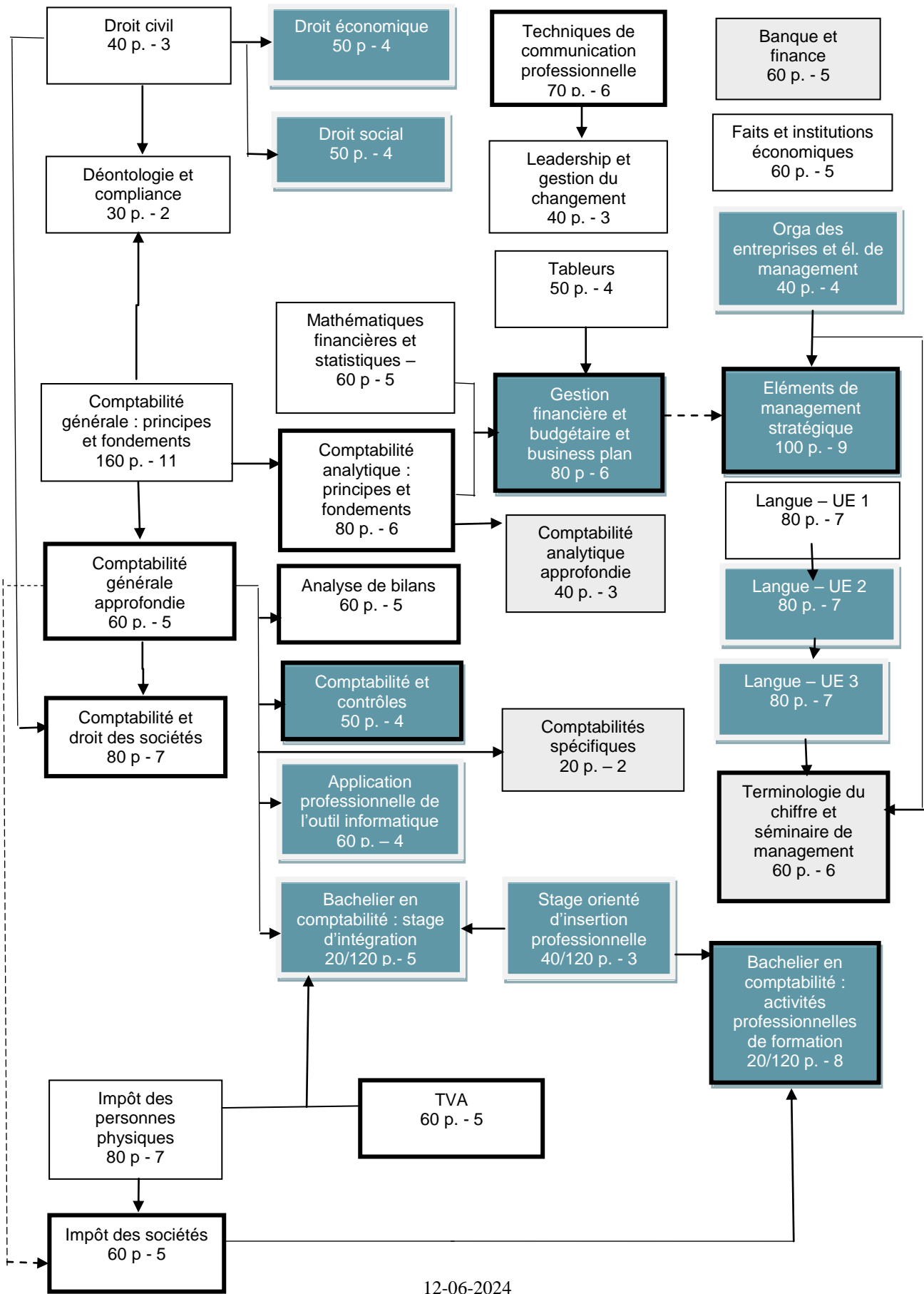




**MODALITES DE CAPITALISATION DES UNITES D'ENSEIGNEMENT DE LA SECTION
BACHELIER EN COMPTABILITE DE GESTION**

2024-2025 – 71 11 01 S 32 D5

3^{ème}



**Bachelier en comptabilité: épreuve intégrée
160 p./20 p. - 20**