



Section Esthétique

Nos années

3ème Bio Esthétique
4, 5 et 6ème Esthéticien(ne)
7ème Esthéticien(ne) social(e)



Que faisons-nous ?

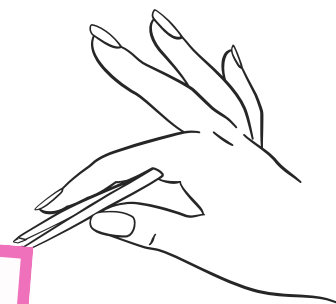
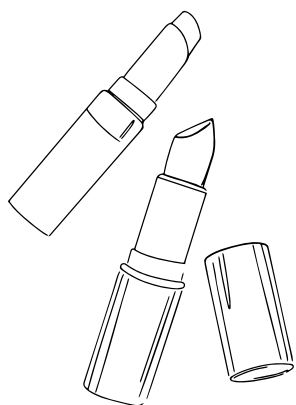
Des soins, des maquillages,
des épilations, des
manucures, des pédicures,...

Pourquoi ?

Pour le contact client, la
diversité, prendre soin, embellir,
conseiller, redonner confiance
grâce aux soins.

Avenir

Travailler en institut de beauté,
en salon, en parfumerie,
en centre de remise en forme,
en hôpital ou maison de
retraite,...



Institut provincial d'enseignement secondaire Léon Hurez

rue Bonne Espérance, 1

7100 La Louvière



GRILLE HORAIRE de la 3e Technique Qualification

(8303) BIO-ESTHÉTIQUE

I. Formation Commune		16h
(1) EDUCATION PHYSIQUE FILLES	(EDPF2 282 CG 11 4002)	2h
(1) EDUCATION PHYSIQUE GARCONS	(EDPM2 282 CG 11 4001)	2h
FORMATION SCIENTIFIQUE	(FOSCI 282 CG 11 1579)	2h
FRANCAIS	(FRANC 282 CG 11 1105)	4h
GEOGRAPHIE	(GEOGR 282 CG 11 5101)	1h
HISTOIRE	(HISTO 282 CG 11 5201)	1h
(2) LANGUE MODERNE : ANGLAIS	(LM1A2 282 CG 11 2304)	2h
(2) LANGUE MODERNE : NEERLANDAIS	(LM1N2 282 CG 11 2303)	2h
MATHEMATIQUE	(MATH2 282 CG 11 3101)	2h
(3) MORALE	(RELM1 294 MOR 11 1019)	1h
PHILOSOPHIE ET CITOYENNETE	(CPCC1 282 CG 11 1022)	1h
(3) PHILOSOPHIE ET CITOYENNETE	(RELD1 282 CG 11 1023)	1h
(3) RELIGION CATHOLIQUE	(RELC1 295 REL 11 1011)	1h
(3) RELIGION ISLAMIQUE	(RELJ1 298 REL 11 1012)	1h
(3) RELIGION ISRAELITE	(RELJ1 297 REL 11 1013)	1h
(3) RELIGION ORTHODOXE	(RELO1 300 REL 11 1015)	1h
(3) RELIGION PROTESTANTE	(RELP1 296 REL 11 1014)	1h
II. Formation au Choix		
2.1. Formation Optionnelle		
Option de Base Groupée : BIO-ESTHÉTIQUE		16h
EDUCATION ARTISTIQUE	(EDART 282 CG 35 8303 1379)	2h
SCIENCES APPLIQUEES	(SCAPP 282 CG 35 8303 2638)	4h
T.P. ESTHETIQUE	(ESTH1 265 PP 35 8303 3229)	8h
TECHNOLOGIE	(TECH2 260 CT 35 8303 4201)	2h
2.2. Activités au Choix		2h
BIOESTHETIQUE	(BIOES 260 CT 55 2965)	2h
III . Remédiation et/ou Réorientation		

Total : 34h

