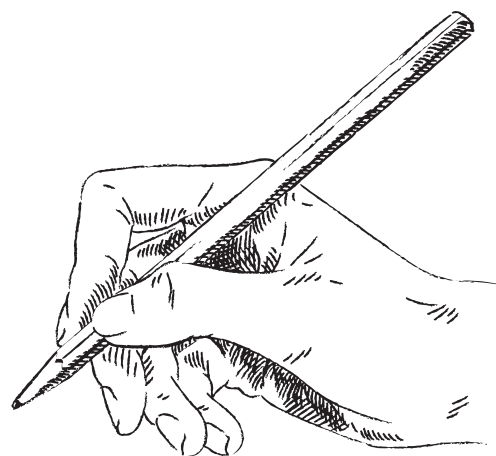




Section Décoration

Nos années

3ème Arts appliqués
4, 5 et 6ème Assistant(e) en
décoration
(7ème Commune)



Que faisons-nous ?

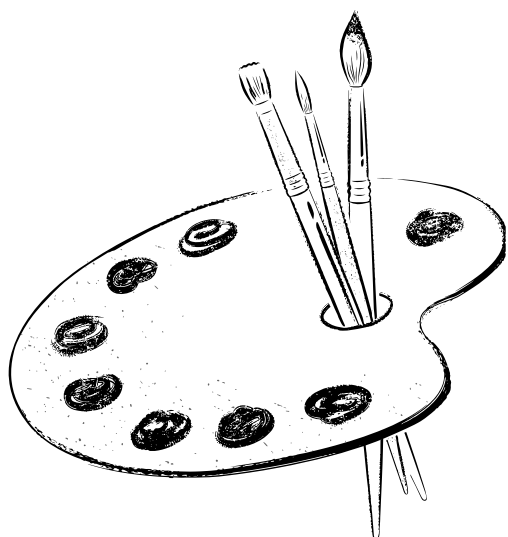
De l'aménagement et de la
décoration selon les envies du
clients, des croquis, du dessin
assisté par ordinateur,...

Pourquoi ?

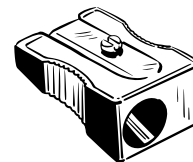
Pour le contact client, la
créativité, la curiosité, jouer sur
les couleurs, les volumes, les
textures,...

Avenir

Travailler dans les milieux
artistiques, dans des entreprises
de peinture, de décoration



Institut provincial d'enseignement secondaire Léon Hurez

rue Bonne Espérance, 1
7100 La Louvière

GRILLE HORAIRE de la 4e Professionnelle

(6115) ASSISTANT EN DECORATION PEQ

I. Formation Commune

15h

(1) EDUCATION PHYSIQUE FILLES	(EDPF2 282 CG 11 4002)	2h
(1) EDUCATION PHYSIQUE GARCONS	(EDPM2 282 CG 11 4001)	2h
FORMATION SCIENTIFIQUE	(FOSCI 282 CG 11 1579)	2h
FRANCAIS	(FRANC 282 CG 11 1105)	3h
GEOGRAPHIE	(GEOGR 282 CG 11 5101)	1h
HISTOIRE	(HISTO 282 CG 11 5201)	1h
(2) LANGUE MODERNE : ANGLAIS	(LM1A2 282 CG 11 2304)	2h
(2) LANGUE MODERNE : NEERLANDAIS	(LM1N2 282 CG 11 2303)	2h
MATHEMATIQUE	(MATH2 282 CG 11 3101)	2h
(3) MORALE	(RELM1 282 CG 11 1019)	1h
PHILOSOPHIE ET CITOYENNETE	(CPCC1 282 CG 11 1022)	1h
(3) PHILOSOPHIE ET CITOYENNETE	(RELD1 282 CG 11 1023)	1h
(3) RELIGION CATHOLIQUE	(RELC1 282 CG 11 1011)	1h
(3) RELIGION ISLAMIQUE	(RELI1 282 CG 11 1012)	1h
(3) RELIGION ORTHODOXE	(RELO1 282 CG 11 1015)	1h
(3) RELIGION PROTESTANTE	(RELP1 282 CG 11 1014)	1h

II. Formation au Choix

2.1. Formation Optionnelle

Option de Base Groupée : ASSISTANT EN DECORATION PEQ

18h

CONNAISSANCE DES STYLES ET ESTHETIQUE	(COSTY 260 CT 35 6115 1175)	2h
DESSIN	(DESSI 260 CT 35 6115 1267)	3h
DESSIN TECHNIQUE	(DETEC 260 CT 35 6115 1304)	1h
T.P. ARTS GRAPHIQUES	(TPART 265 PP 35 6115 3020)	6h
T.P. DECORATION	(TPDEC 265 PP 35 6115 3208)	4h
TECHNOLOGIE	(TECH 260 CT 35 6115 4201)	2h

2.2. Activités au Choix

ATELIER DE CREATION	(ATCRE 260 CT 55 1035)	1h
---------------------	------------------------	----

1h

III . Remédiation et/ou Réorientation

IV . Remédiation Immédiate

Total : 34h