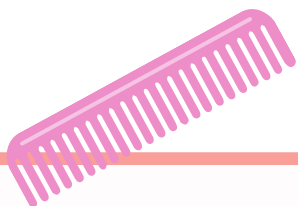




Section Coiffure



Que faisons-nous ?

Des soins, des traitements capillaires, des colorations, des brushing,...

Nos années

3ème Coiffure
4, 5 et 6ème Coiffeur(euse)
4ème et 5ème Coiffure CEFA
7ème Coiffeur(euse) Manager

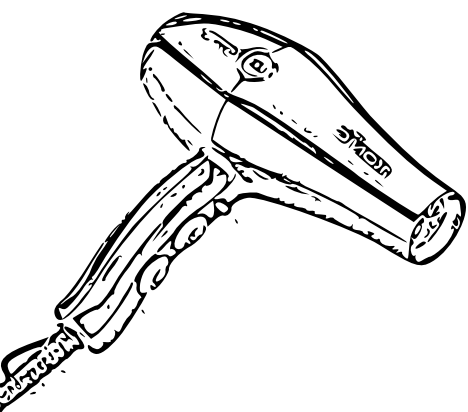
Pourquoi ?

Pour le contact client, le côté artistique, la mode,. Tu apprendras à coiffer en tenant compte des innovations et de la morphologie du client.

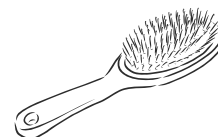


Avenir

Travailler en salon, dans des instituts de beauté, lors d'évènements, dans des milieux comme l'artistique et encore bien d'autres !



Institut provincial d'enseignement secondaire Léon Hurez

rue Bonne Espérance, 1
7100 La Louvière

GRILLE HORAIRE de la 5e Professionnelle

(8328) COIFFEUR/COIFFEUSE PEQ

I. Formation Commune

EDUCATION ECONOMIQUE ET SOCIALE	(EDEC2 282 CG 11 1393 B SCEC)	2h	15h
(1) EDUCATION PHYSIQUE FILLES	(EDPF2 282 CG 11 4002 B EDPH)	2h	
(1) EDUCATION PHYSIQUE GARCONS	(EDPM2 282 CG 11 4001 B EDPH)	2h	
FORMATION SCIENTIFIQUE	(FOSCI 282 CG 11 1579 B SCIE)	2h	
FRANCAIS	(FRANC 282 CG 11 1105 B FRAN)	3h	
GEOGRAPHIE	(GEOGR 282 CG 11 5101 B GEOG)	1h	
HISTOIRE	(HISTO 282 CG 11 5201 B HIST)	1h	
MATHEMATIQUE	(MATH 282 CG 11 3101 B MATH)	2h	
(2) MORALE	(RELM1 284 MOR 11 1019 B MORA)	1h	
PHILOSOPHIE ET CITOYENNETE	(CPCC1 282 CG 11 1022 B PHIL)	1h	
(2) PHILOSOPHIE ET CITOYENNETE	(RELD1 282 CG 11 1023 B PHCI)	1h	
(2) RELIGION CATHOLIQUE	(RELIC1 285 REL 11 1011 B RELC)	1h	
(2) RELIGION ISLAMIQUE	(RELI1 288 REL 11 1012)	1h	
(2) RELIGION ORTHODOXE	(RELO1 300 REL 11 1015 B RELO)	1h	
(2) RELIGION PROTESTANTE	(RELP1 296 REL 11 1014 B RELP)	1h	

II. Formation au Choix

2.1. Formation Optionnelle

Option de Base Groupée : COIFFEUR/COIFFEUSE PEQ

SCIENCES APPLIQUEES	(SCAPP 282 CG 35 8328 2638 B SCIE)	2h	18h
T.P. COIFFURE DAMES	(TPDAM 265 PP 35 8328 3165 P COIF)	10h	
T.P. COIFFURE MESSIEURS	(COMES 265 PP 35 8328 3166 P COIF)	2h	
TECHNOLOGIE	(TECHN 260 CT 35 8328 4201 T COIF)	4h	

2.2. Activités au Choix

COIFFURE	(COIFF 260 CT 55 2863 T COIF)	2h	2h
----------	-------------------------------	----	-----------

III . Remédiation et/ou Réorientation

IV . Remédiation Immédiate

Total : 35h

