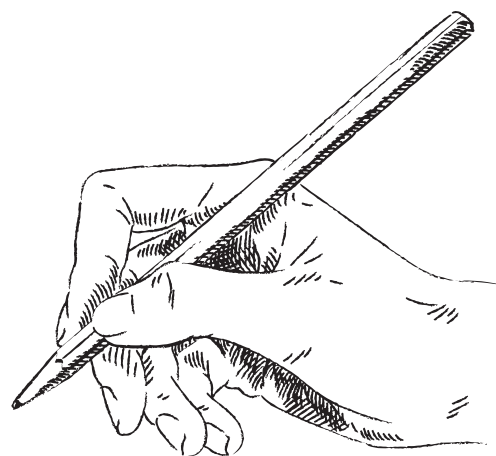




Section Décoration

Nos années

3ème Arts appliqués
4, 5 et 6ème Assistant(e) en
décoration
(7ème Commune)



Que faisons-nous ?

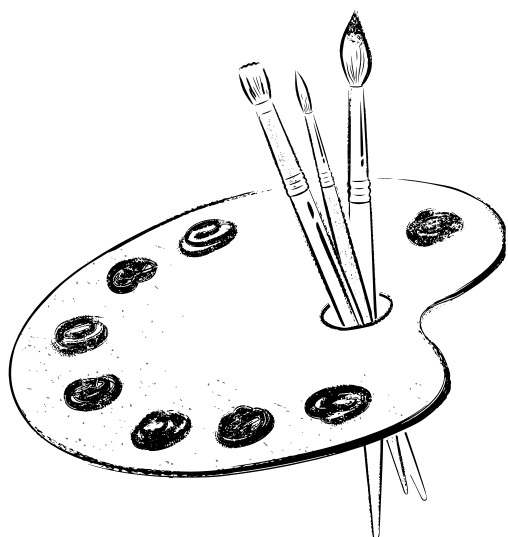
De l'aménagement et de la
décoration selon les envies du
clients, des croquis, du dessin
assisté par ordinateur,...

Pourquoi ?

Pour le contact client, la
créativité, la curiosité, jouer sur
les couleurs, les volumes, les
textures,...

Avenir

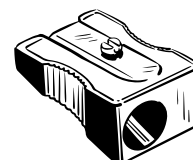
Travailler dans les milieux
artistiques, dans des entreprises
de peinture, de décoration



Institut provincial d'enseignement secondaire Léon Hurez

rue Bonne Espérance, 1

7100 La Louvière



GRILLE HORAIRE de la 5e Professionnelle

(6115) ASSISTANT EN DÉCORATION PEQ

I. Formation Commune

15h

EDUCATION ECONOMIQUE ET SOCIALE	(EDECS 282 CG 11 1393 B SCEC)	2h
(1) EDUCATION PHYSIQUE FILLES	(EDPF2 282 CG 11 4002 B EDPH)	2h
(1) EDUCATION PHYSIQUE GARCONS	(EDPM2 282 CG 11 4001 B EDPH)	2h
FORMATION SCIENTIFIQUE	(FOSCI 282 CG 11 1579 B SCIE)	2h
FRANCAIS	(FRANC 282 CG 11 1105 B FRAN)	3h
GEOGRAPHIE	(GEOGR 282 CG 11 5101 B GEOG)	1h
HISTOIRE	(HISTO 282 CG 11 5201 B HIST)	1h
MATHEMATIQUE	(MATH 282 CG 11 3101 B MATH)	2h
(2) MORALE	(RELM1 294 MOR 11 1019 B MORA)	1h
PHILOSOPHIE ET CITOYENNETE	(CPCC1 282 CG 11 1022 B PHIL)	1h
(2) PHILOSOPHIE ET CITOYENNETE	(RELD1 282 CG 11 1023 B PHCI)	1h
(2) RELIGION CATHOLIQUE	(RELC1 295 REL 11 1011 B RELC)	1h
(2) RELIGION ISLAMIQUE	(RELI1 295 REL 11 1012)	1h
(2) RELIGION ORTHODOXE	(RELO1 300 REL 11 1015 B RELO)	1h
(2) RELIGION PROTESTANTE	(REL1 296 REL 11 1014 B RELP)	1h

II. Formation au Choix

2.1. Formation Optionnelle

Option de Base Groupée : ASSISTANT EN DÉCORATION PEQ

18h

CONNAISSANCE DES STYLES ET ESTHETIQUE	(COSTY 282 CG 35 6115 1175)	2h
DESSIN DE LA SPECIALITE	(DESPE 260 CT 35 6115 1283)	2h
DESSIN TECHNIQUE	(DESTE 260 CT 35 6115 1304)	2h
TECHNOLOGIE	(TECH 260 CT 35 6115 4201)	2h
TRAVAUX PRATIQUES ET/OU STAGES	(TPSTG 265 PP 35 6115 3100)	10h

2.2. Activités au Choix

3h

DESSIN ASSISTE PAR ORDINATEUR	(DESAS 260 CT 55 1272)	1h
DESSIN RECHERCHES PROJETS	(DRPRO 260 CT 55 1296)	2h

III . Remédiation et/ou Réorientation

IV . Remédiation Immédiate

Total : 36h