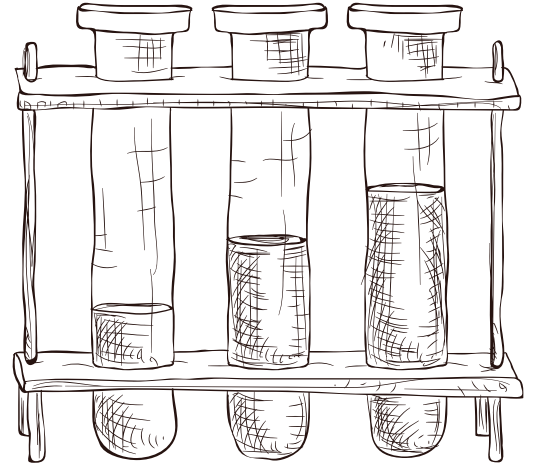


# Section Sciences

## Nos années

3ème Techniques Sciences  
(en attente)  
4, 5 et 6ème Assistant(e)  
pharmaceutico-technique  
7ème Complément en officine  
hospitalière



## Que faisons-nous ?

Des laboratoires, des expériences,  
de la dissection, des cours de dessin  
scientifique, l'utilisation du  
microscope,...

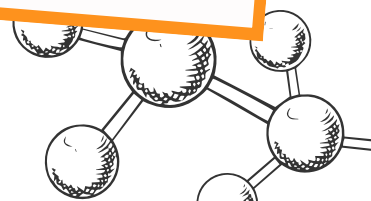
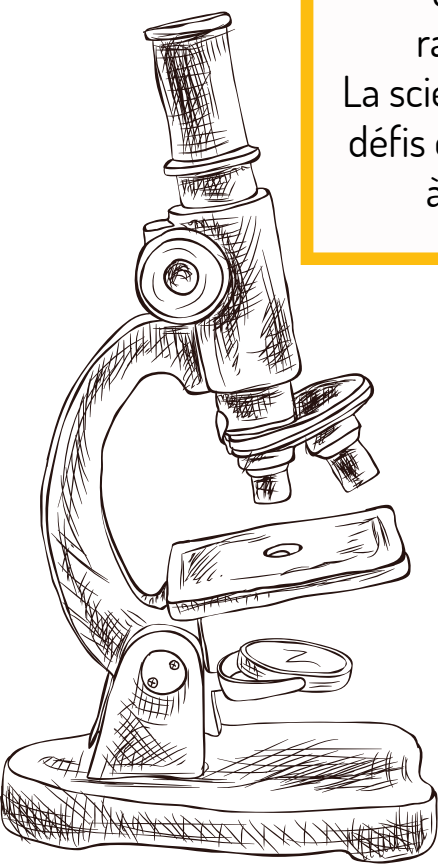
## Pourquoi ?

Consolider la culture et le  
raisonnement scientifique !  
La science apporte des solutions aux  
défis de la vie courante et nous aide  
à progresser au quotidien.



## Avenir

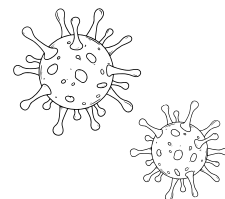
Les sections scientifiques  
sont valorisantes amusantes  
humaines et donnent  
énormément de débouchés



## Institut provincial d'enseignement secondaire Léon Hurez

rue Bonne Espérance, 1

7100 La Louvière

GRILLE HORAIRE de la 6e Technique Qualification

(9308) ASSISTANT PHARMACEUTICO-TECHNIQUE

**I. Formation Commune**

18h

EDUCATION ECONOMIQUE ET SOCIALE	(EDEC0 282 CG 11 1393)	2h
(1) EDUCATION PHYSIQUE FILLES	(EDPF2 282 CG 11 4002)	2h
(1) EDUCATION PHYSIQUE GARCONS	(EDPM2 282 CG 11 4001)	2h
FORMATION SCIENTIFIQUE	(FOSCI 282 CG 11 1579)	2h
FRANCAIS	(FRAN4 282 CG 11 1105)	4h
GEOGRAPHIE	(GEO 282 CG 11 6101)	1h
HISTOIRE	(HISTO 282 CG 11 5201)	1h
(2) LANGUE MODERNE : ANGLAIS	(LM1A2 282 CG 11 2304)	2h
(2) LANGUE MODERNE : NEERLANDAIS	(LM1N2 282 CG 11 2303)	2h
MATHEMATIQUE	(MATH2 282 CG 11 3101)	2h
(3) MORALE	(RELM1 294 MOR 11 1019)	1h
PHILOSOPHIE ET CITOYENNETE	(CPCC1 282 CG 11 1022)	1h
(3) PHILOSOPHIE ET CITOYENNETE	(RELD1 282 CG 11 1023)	1h
(3) RELIGION CATHOLIQUE	(RELC1 295 REL 11 1011)	1h
(3) RELIGION ISLAMIQUE	(RELI1 298 REL 11 1012)	1h
(3) RELIGION ISRAELITE	(RELJ1 297 REL 11 1013)	1h
(3) RELIGION ORTHODOXE	(RELO1 300 REL 11 1015)	1h
(3) RELIGION PROTESTANTE	(RELP1 296 REL 11 1014)	1h

**II. Formation au Choix****3.1. Formation Optionnelle**

Option de Base Groupée : ASSISTANT PHARMACEUTICO-TECHNIQUE / ASSISTANTE PHARMACEUTICO-TECHNIQUE

18h

CHIMIE ANALYTIQUE ET LABORATOIRE	(CHAN1 282 CG 35 9308 1088)	2h
DEONTOLOGIE-LEGISLATION	(DELEG 260 CT 35 9308 1265)	1h
LECTURE D'ORDONNANCES ET TARIFICATION	(LEORT 260 CT 35 9308 2324)	1h
PHARMACIE PRATIQUE, GALENIQUE ET LABORATOIRE	(PHPG1 260 CT 35 9308 2513)	2h
PHARMACODYNAMIE-PHARMACOGNOSIE	(PHARM 260 CT 35 9308 2515)	2h
PHYSIOLOGIE-ANATOMIE-BIOLOGIE	(PHANB 282 CG 35 9308 2529)	1h
STAGES	(STAGE 265 PP 35 9308 2701)	8h
TOXICOLOGIE	(TOXIC 260 CT 35 9308 2754)	1h

**3.2. Activités au Choix****III. Renforcements****IV. Remédiation et/ou Réorientation****Total : 36h**