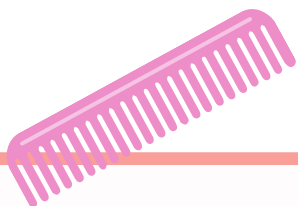




# Section Coiffure



## Que faisons-nous ?

Des soins, des traitements capillaires, des colorations, des brushing,...

## Nos années

3ème Coiffure  
4, 5 et 6ème Coiffeur(euse)  
4ème et 5ème Coiffure CEFA  
7ème Coiffeur(euse) Manager

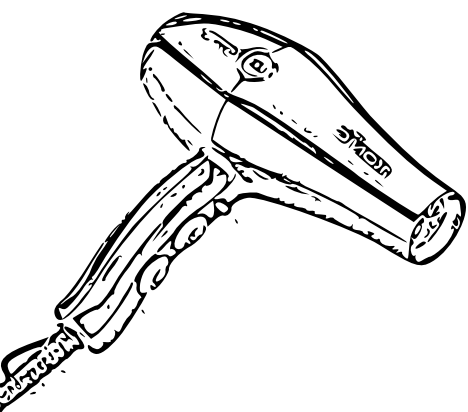
## Pourquoi ?

Pour le contact client, le côté artistique, la mode,. Tu apprendras à coiffer en tenant compte des innovations et de la morphologie du client.



## Avenir

Travailler en salon, dans des instituts de beauté, lors d'évènements, dans des milieux comme l'artistique et encore bien d'autres !



Institut provincial d'enseignement secondaire Léon Hurez

rue Bonne Espérance, 1  
7100 La Louvière



## GRILLE HORAIRE de la 6e Professionnelle

(8328) COIFFEUR/ COIFFEUSE CPU

### I. Formation Commune

15h

EDUCATION ECONOMIQUE ET SOCIALE	(EDECS 282 CG 11 1393 B SCEC)	2h
(1) EDUCATION PHYSIQUE FILLES	(EDPF2 282 CG 11 4002 B EDPH)	2h
(1) EDUCATION PHYSIQUE GARCONS	(EDPM2 282 CG 11 4001 B EDPH)	2h
FORMATION SCIENTIFIQUE	(FOSCI 282 CG 11 1579 B SCIE)	2h
FRANCAIS	(FRANC 282 CG 11 1105 B FRAN)	3h
GEOGRAPHIE	(GEOGR 282 CG 11 5101 B GEOG)	1h
HISTOIRE	(HISTO 282 CG 11 5201 B HIST)	1h
MATHEMATIQUE	(MATH 282 CG 11 3101 B MATH)	2h
(2) MORALE	(RELM1 294 MOR 11 1019 B MORA)	1h
PHILOSOPHIE ET CITOYENNETE	(CPCC1 282 CG 11 1022 B PHCI)	1h
(2) PHILOSOPHIE ET CITOYENNETE	(RELD1 282 CG 11 1023 B PHCI)	1h
(2) RELIGION CATHOLIQUE	(RELC1 295 REL 11 1011 B RELC)	1h
(2) RELIGION ISLAMIQUE	(REL11 298 REL 11 1012 B RELI)	1h
(2) RELIGION ORTHODOXE	(RELO1 300 REL 11 1015 B RELO)	1h
(2) RELIGION PROTESTANTE	(RELP1 296 REL 11 1014 B RELP)	1h

### II. Formation au Choix

#### 2.1. Formation Optionnelle

##### Option de Base Groupée : COIFFEUR/ COIFFEUSE CPU

18h

SCIENCES APPLIQUEES	(SCAPP 282 CG 35 8328 2638 B SCIE)	2h
T.P. COIFFURE DAMES	(TPDAM 285 PP 35 8328 3165 P COIF)	10h
T.P. COIFFURE MESSIEURS	(COMES 285 PP 35 8328 3166 P COIF)	2h
TECHNOLOGIE	(TECHN 280 CT 35 8328 4201 T COIF)	4h

#### 2.2. Activités au Choix

2h

COIFFURE	(COIFF 280 CT 55 2863 T COIF)	2h
----------	-------------------------------	----

### III . Remédiation et/ou Réorientation

### IV . Remédiation Immédiate

**Total : 35h**

