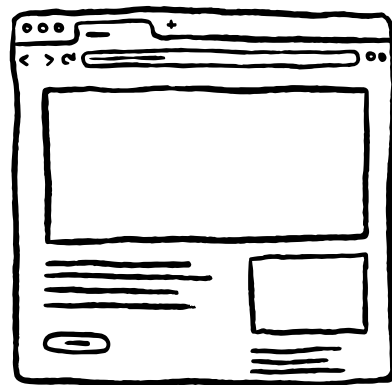




# Section Informatique

## Nos années

5ème Transition Informatique  
6ème Transition Informatique

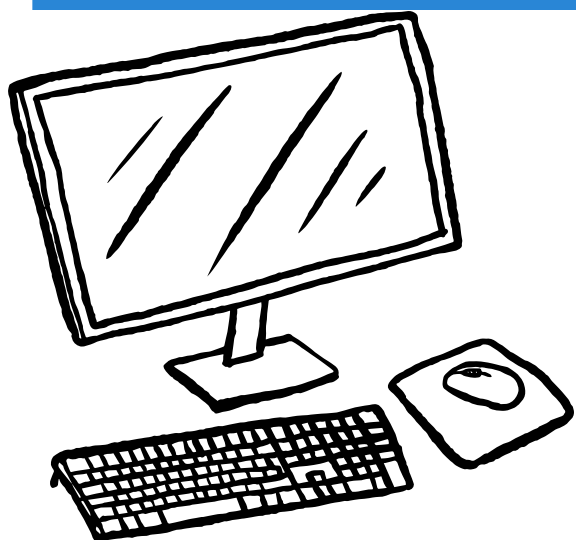


## Que faisons-nous ?

Des formations chez Technofutur TIC, de la robotique, de la maintenance informatique,...

## Pourquoi ?

Travailler de partout grâce à un ordinateur, comprendre le langage informatique et maîtriser le monde du web !



## Avenir

C'est un domaine très vaste, toujours en expansion avec de véritables opportunités de carrières. Les entreprises recrutent chaque année pour répondre aux enjeux des évolutions numériques et technologiques.



Institut provincial d'enseignement secondaire Léon Hurez

rue Bonne Espérance, 1  
7100 La Louvière



## GRILLE HORAIRE de la 6e Technique Transition

(9113) INFORMATIQUE

<b>I. Formation Commune</b>			<b>17h</b>
(1) EDUCATION PHYSIQUE FILLES	{EDPF2 282 CG 11 4002}	2h	
(1) EDUCATION PHYSIQUE GARCONS	{EDPM2 282 CG 11 4001}	2h	
FRANCAIS	{FRANC 282 CG 11 1105}	5h	
GEOGRAPHIE	{GEOGR 282 CG 11 5101}	2h	
HISTOIRE	{HISTO 282 CG 11 5201}	2h	
(2) LANGUE MODERNE I ANGLAIS	{LG1A4 282 CG 11 2007}	4h	
(2) LANGUE MODERNE I NEERLANDAIS	{LG1N4 282 CG 11 2008}	4h	
(3) MORALE	{RELM1 294 MOR 11 1019}	1h	
PHILOSOPHIE ET CITOYENNETE	{CPCC1 282 CG 11 1022}	1h	
(3) PHILOSOPHIE ET CITOYENNETE	{RELD1 282 CG 11 1023}	1h	
(3) RELIGION CATHOLIQUE	{RELC1 285 REL 11 1011}	1h	
(3) RELIGION ISLAMIQUE	{RELI1 298 REL 11 1012}	1h	
(3) RELIGION PROTESTANTE	{RELP1 296 REL 11 1014}	1h	
<b>II. Formation Optionnelle Obligatoire</b>			<b>6h</b>
EDUCATION SCIENTIFIQUE	{EDSCI 282 CG 28 1440}	2h	
MATHEMATIQUE	{MATH4 282 CG 28 3101}	4h	
<b>III. Formation Optionnelle</b>			
<b>a. Options de Base Groupées : INFORMATIQUE</b>			<b>7h</b>
INFORMATIQUE	{INFO 260 CT 35 9113 1708}	2h	
LABORATOIRE DE LOGIQUE	{LABLO 260 CT 35 9113 1927}	2h	
LABORATOIRE D'INFORMATIQUE	{LAINF 260 CT 35 9113 1976}	2h	
TRAITEMENT DE PROBLEMES TECHNIQUES	{TPRTE 260 CT 35 9113 2759}	1h	
<b>b. Options de Base simples</b>			
<b>... Activités au Choix</b>			<b>4h</b>
INFORMATIQUE	{INFOR 260 CT 55 1708}	2h	
INFORMATIQUE DE GESTION	{INGES 260 CT 55 1712}	2h	
<b>V. Remédiation</b>			
MATHEMATIQUE	{REMAT 282 CG 86 3101 B MATH}	1h	

**Total : 34h**

