



Section Esthétique

Nos années

3ème Bio Esthétique
4, 5 et 6ème Esthéticien(ne)
7ème Esthéticien(ne) social(e)



Que faisons-nous ?

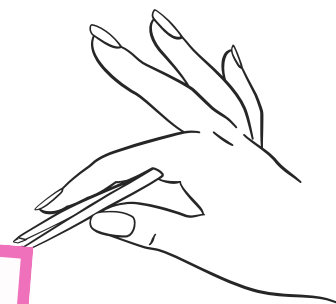
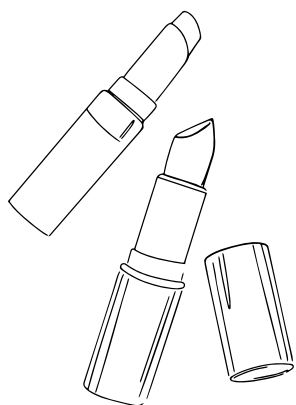
Des soins, des maquillages,
des épilations, des
manucures, des pédicures,...

Pourquoi ?

Pour le contact client, la
diversité, prendre soin, embellir,
conseiller, redonner confiance
grâce aux soins.

Avenir

Travailler en institut de beauté,
en salon, en parfumerie,
en centre de remise en forme,
en hôpital ou maison de
retraite,...



Institut provincial d'enseignement secondaire Léon Hurez

rue Bonne Espérance, 1

7100 La Louvière



GRILLE HORAIRE de la 7e Technique Qualification

(8323) ESTHETICIENNE SOCIALE PEQ G

I. Formation Commune

6h

(1) EDUCATION PHYSIQUE FILLES	(EDPF2 282 CG 11 4002)	2h
(1) EDUCATION PHYSIQUE GARCONS	(EDPM2 282 CG 11 4001)	2h
FRANCAIS	(FRANC 282 CG 11 1105)	2h
(2) MORALE	(RELM1 294 MOR 11 1019)	1h
PHILOSOPHIE ET CITOYENNETE	(CPCC1 282 CG 11 1022)	1h
(2) PHILOSOPHIE ET CITOYENNETE	(RELD1 282 CG 11 1023)	1h
(2) RELIGION CATHOLIQUE	(RELC1 295 REL 11 1011)	1h
(2) RELIGION ISLAMIQUE	(RELI1 282 CG 11 1012 B RELI)	1h
(2) RELIGION PROTESTANTE	(RELP1 296 REL 11 1014 B RELP)	1h

II. Formation au Choix

2.1. Formation Optionnelle

Options de Base Groupées : ESTHETICIENNE SOCIALE PEQ G

24h

ETHIQUE ET DEONTOLOGIE	(ETHDE 260 CT 35 8323 1525)	1h
METHODES ET TECHNIQUES NOUVELLES	(METEN 260 CT 35 8323 2395)	2h
PHARMACOLOGIE	(PHARM 260 CT 35 8323 2517)	1h
PHYSIOPATHOLOGIE	(PHYSI 260 CT 35 8323 2531)	2h
PSYCHOLOGIE APPLIQUEE	(PSYAP 260 CT 35 8323 2576)	2h
RELATION-COMMUNICATION	(RELCO 260 CT 35 8323 2614)	2h
T.P. DE LA SPECIALITE ET STAGES	(TPSTA 265 PP 35 8323 3190)	14h

2.2. Activités au Choix

6h

BIOESTHETIQUE	(BIOES 260 CT 55 2965)	2h
CONNAISSANCE DE GESTION	(CONGE 260 CT 55 1159 T CCOM)	4h

Renforcements

IV. Remédiation

Total : 36h

